

# **IGCS :**

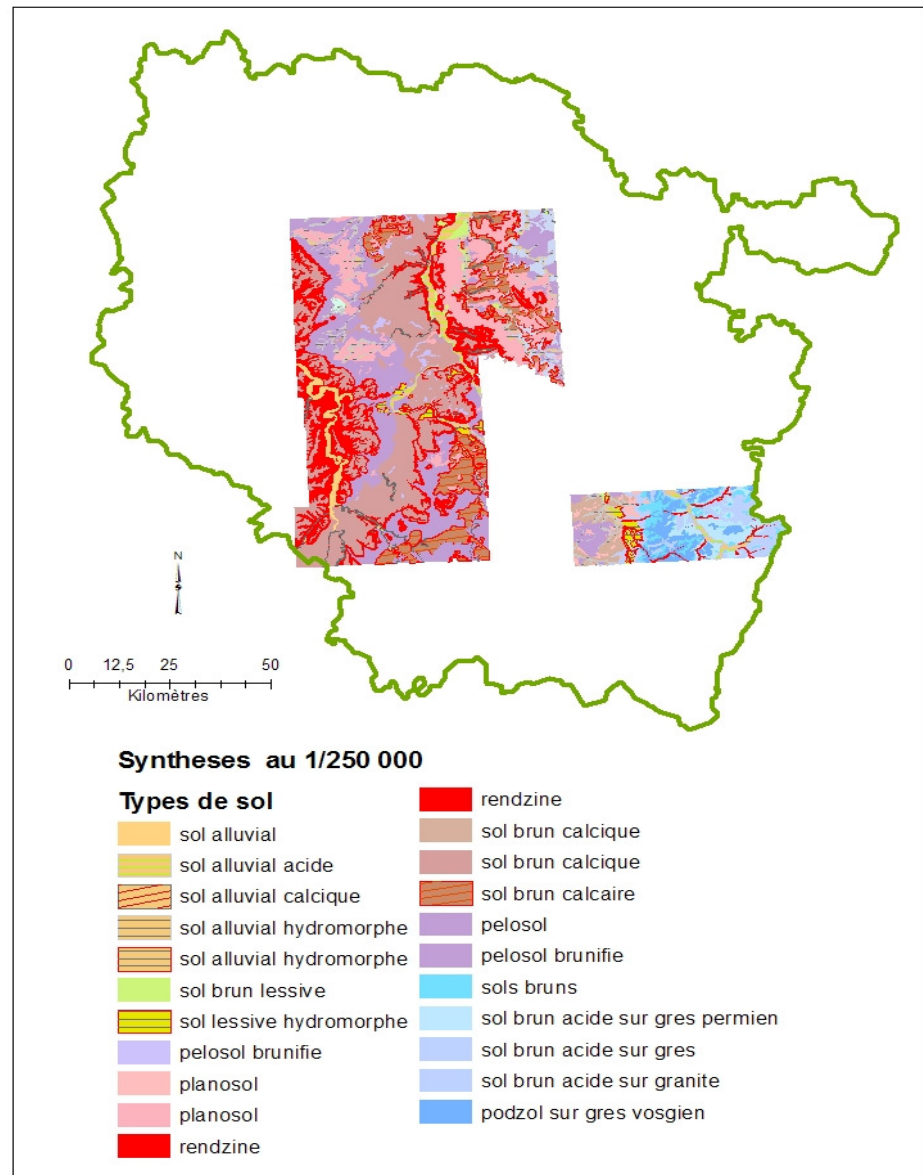
## **Un projet pour la Lorraine**

**CHERRIER Richard**

**Chef du Service Agronomie et Développement Durable, CRA Lorraine**

# Etat des lieux en Lorraine

Echelle	Surface couverte	Nombre d'étude
1/1 000 000	Région Lorraine	1
1/250 000 esquisse	Région Lorraine	1
1/250 000 essais référentiels régionaux pédologiques	626 668	3
1/100 000	974 533	7
1/25 000	105 501	71
1/10 000 et 1/5 000	15 588	17

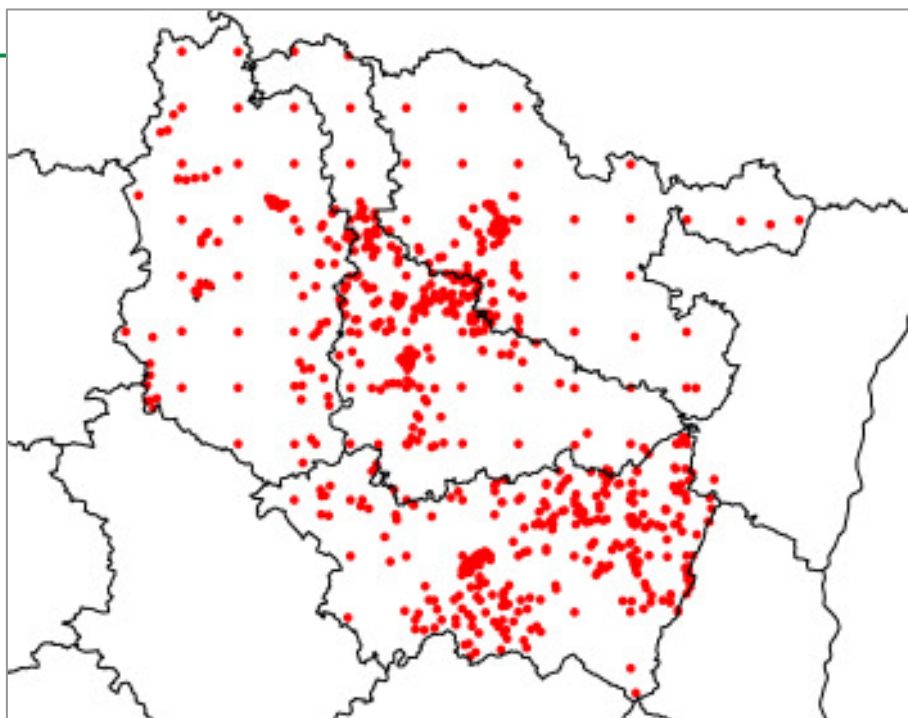


# Etat des lieux en Lorraine



	<b>Surface du département (ha)</b>	<b>Nombre d'hectares cartographiés</b>	<b>Nombre d'hectares mis en base de données</b>
54	524 600	350 120	241 000
55	621 100	175 740	108 000
57	621 600	100 000	95 000
88	587 400	343 000	266 000
<b>TOTAL</b>	<b>2 354 700</b>	<b>908 860 (39%)</b>	<b>710 000 (30%)</b>

# Etat des lieux en Lorraine : ce qui existe



Département	Nombre de profils
Meurthe-et-Moselle (54)	345
Meuse (55)	193
Moselle (57)	229
Vosges (88)	407
<b>Total</b>	<b>1 174</b>

# Etat des lieux en Lorraine : reste à faire

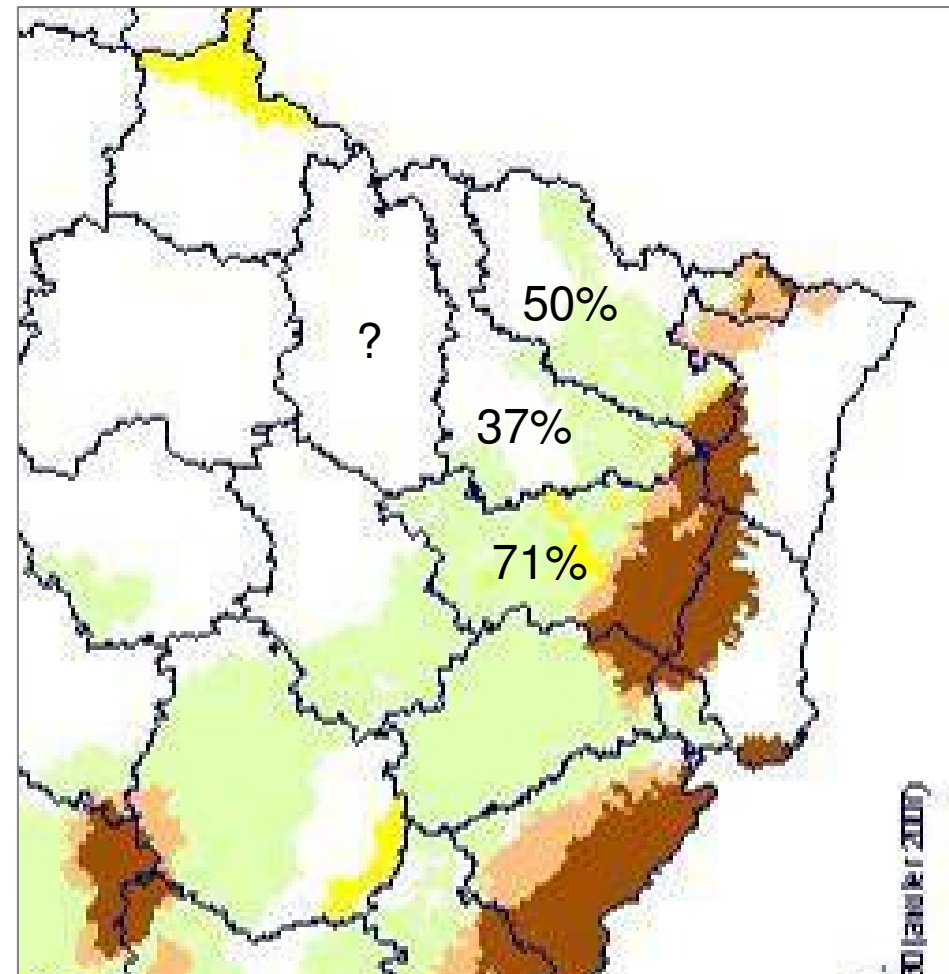


Département	Profils	Sondages
<b>Meurthe et Moselle, 54</b>	40	430
<b>Meuse, 55</b>	80	1100
<b>Moselle, 57</b>	110	1250
<b>Vosges, 88</b>	50	600

# L'urgence: fin 2012 pour ZDS



-  Zone à handicaps spécifiques : article 20 (540 communes)
-  Zone défavorisée simple : article 19 (7 964 communes)
-  Zone de piémont : article 19 (1 744 communes)
-  Zone de montagne : article 18 (5 601 communes)
-  Zone de haute montagne : article 18 (631 communes)



## Et maintenant...

---



- Signature des conventions en cours,
- Constitution d'une équipe pour une bonne réalisation,
- 2012 : ZDS (forte intervention 57 et 88), moindre en 54, sans oublier des zones potentielles en 55.
- 2013 : finalisation de l'ensemble des surfaces.
- Projet financé par :
  - MAAPRAT – DGPAAT – DRAAF Lorraine,
  - FEADER socle national,
  - Chambres d'Agriculture de Lorraine