

Un outil pour mettre les RRP au service de l'agronomie des territoires

Quoi de neuf autour des sols chez RPG Explorer ?



Sols & Territoires

Réseau Mixte Technologique

Olivier Scheurer

Institut polytechnique UniLaSalle (Beauvais)

Philippe Martin

AgroParisTech UMR SADAPT



Les attentes des agronomes

Mettre en relation les **sols** et les **systemes de culture**

Décrire, localiser, quantifier

Les combinaisons « sol x rotation de cultures »

sur un territoire



Données d'entrées dans modèles agronomiques
(ex: SYST'N, SIMEOS-AMG, STICS, ...)

Problématiques

Nitrates,
Phytos,
C org
GES
Biomasse
Rendements

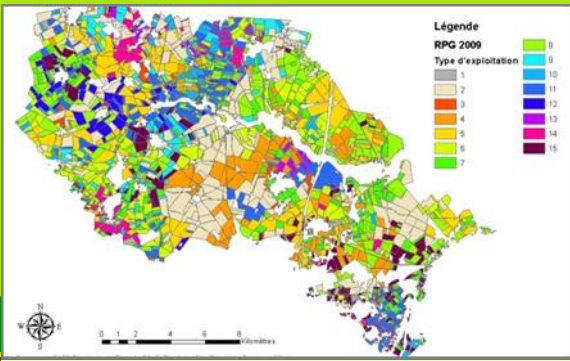
Evaluer les performances et les impacts agri-environnementaux



Simuler des scénarios alternatifs

(Produire des représentations cartographiques)

Les fonctionnalités de RPG Explorer autour des Sols



Un territoire

Deux modules spécifiques issus du projet ABCTerre

Des sources de données

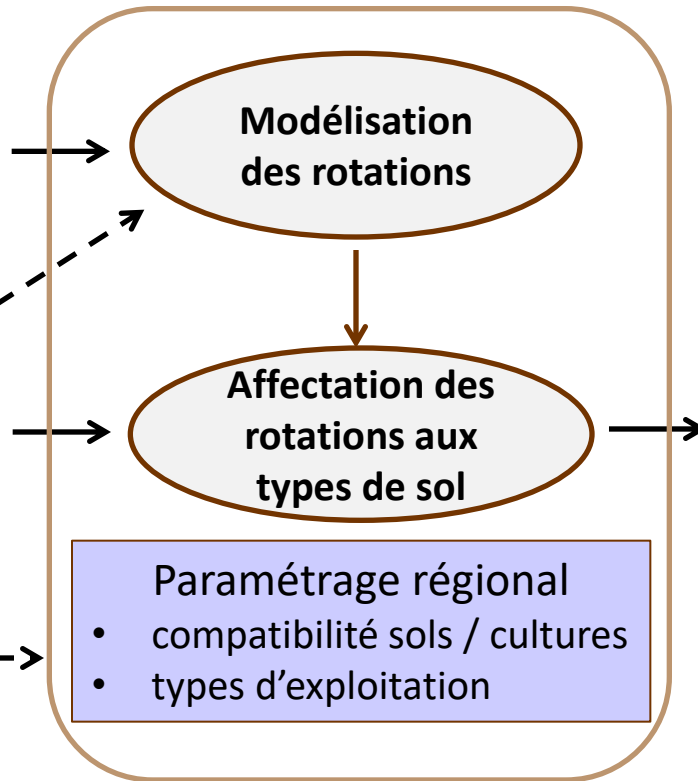
RPG

Îlots PAC
Données cultures

RRP

Données Sol

Expertise
agro-
pédologique



Combinaisons
« sol x rotation de cultures »

- surface
- localisation

(UCS , types d'exploitation)

Développement et diffusion de l'outil

Vers un nombre croissant d'utilisateurs

Outil gratuit, diffusé par l'UMR INRA- AgroParisTech SADAPT

Différents modules pour le traitement des données du RPG
(assolements, parcellaires d'exploitation)

Didacticiels

Sessions de formations: 2 par an

Une communauté d'utilisateurs (une centaine)

Animateurs d'AAC
Bureaux d'étude
Chargés de mission PCAET
pour la méthode ABCTerre
Chambres d'agriculture
Instituts techniques
Enseignement Sup agronomique

Module « Affectation des rotations aux types de sols »

Encore peu utilisé jusqu'en 2018

Évalué sur 2 territoires : Tardenois (02) , Thouarsais (79)

→ **Vers des demandes croissantes en données « SOL »**

Et pour les gestionnaires des RRP ?

Quelle demande potentielle en données et en expertise sur les sols ?

Données d'entrée issues des RRP pour les utilisateurs de l'outil

UCS du territoire:

- fichiers shape
- tableau des (%) UTS

UTS ou UTT

UTS: tableau de caractéristiques

- A, CaCO₃, E.G., en % (strate de surface)
- Classe de drainage interne
- **RUM !**

Données pour la validation du module

« Affectation des rotations aux types de sol »
par croisement spatial « îlots x UTS »

*Données de territoires-tests
cartographiés à grande échelle
(1/10000 ou 1/25000)*

Expertise pour accompagner et capitaliser les expériences
d'utilisateurs du module « rotations x types de sols »

**Vers un groupe
d'utilisateurs ?**

Des questions ?