

# Carte des sols de Nancy

## 1/100 000

Richer-de-forges A.C., Gury M., Dousset S., Aran D.,  
Maillant S., Tientcheu E., Lehmann S., Desbourdes S.



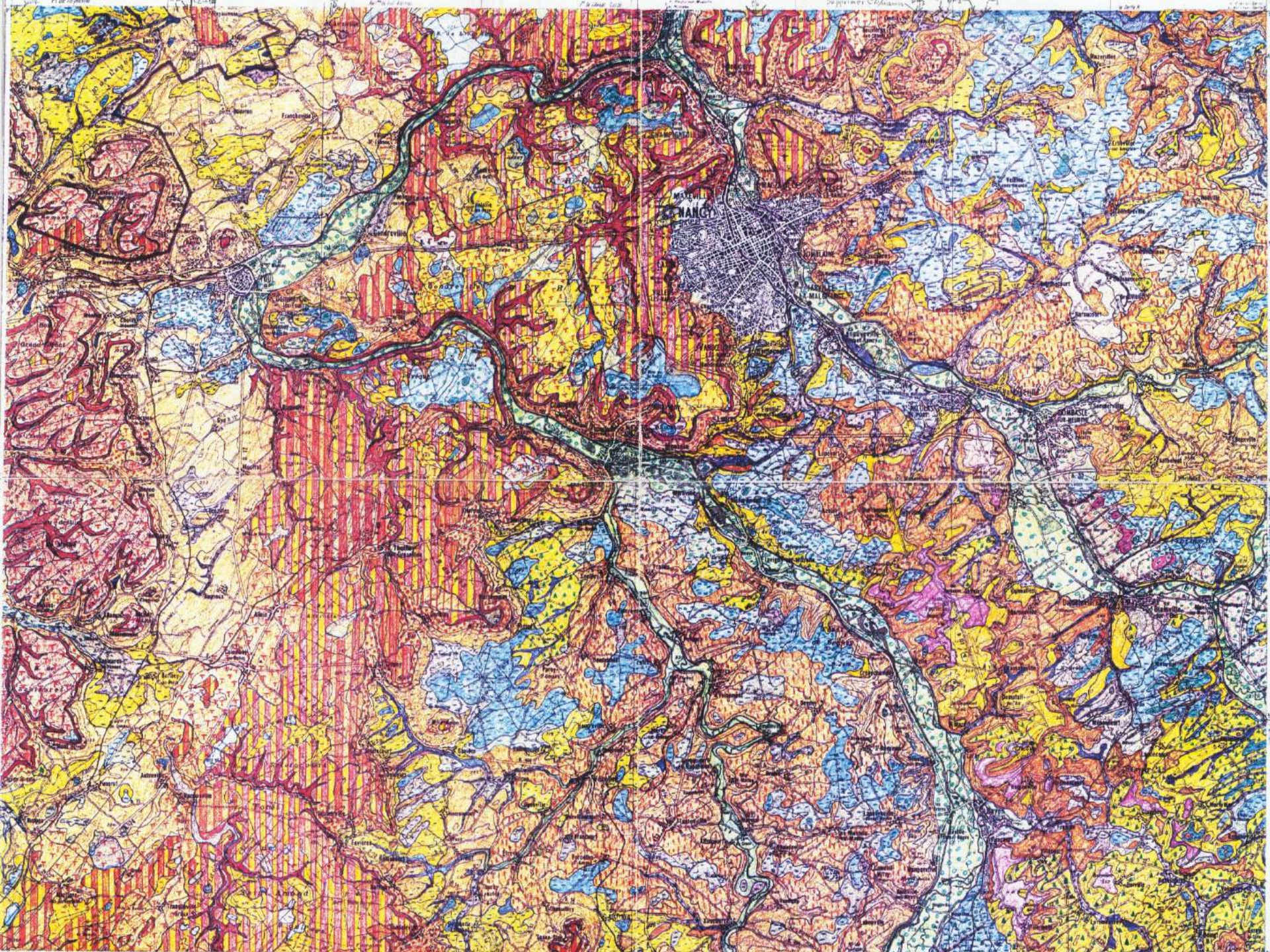
# Introduction

Programme Connaissance Pédologique de la France (CPF) :

- Cartographie des sols à moyennes échelles
- Sauvegarde de l'existant

Carte de Nancy :

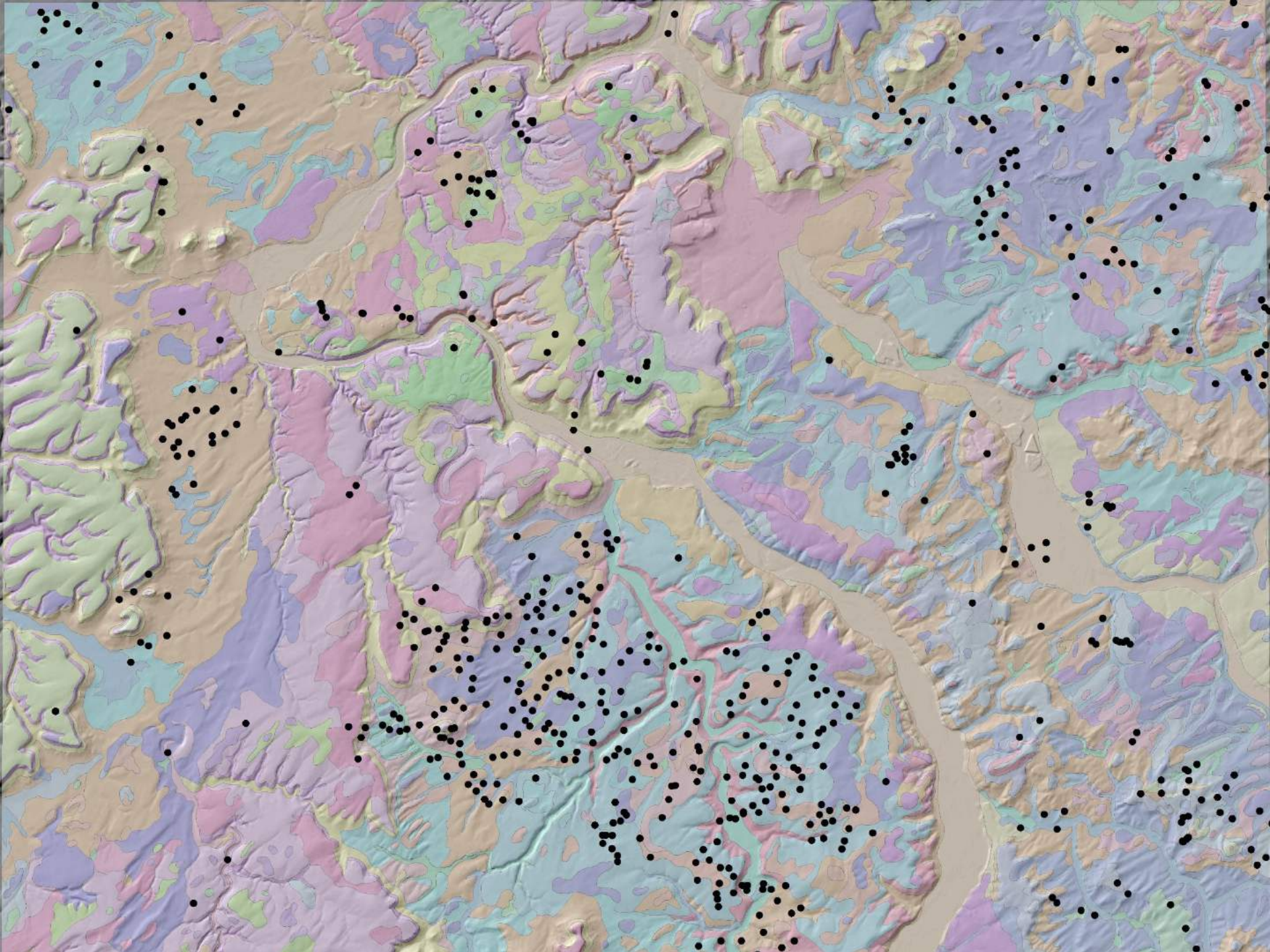
- Carte papier
- Légende associée



# Etat des lieux de la carte de Nancy

- Couche graphique réalisée
- 490 données ponctuelles saisies dans DoneSol
- Légende originelle

LÉGENDE	
NANCY 1/40000 <sup>e</sup>	
1	Sols calcaires et sols bruns calcaires / Alluvions S2 en surface, sable et galets en profondeur (Bâtiments anciens usés)
2	Sols bruns alluviaux / Alluvions fines (L, LA ou B)
3	Rochers calcaires (Bâtiments forts)
4	Rochers Bruns fins superficiels des plateaux
5	Rochers bruns fins / alluvions des pentes
6	Sol Brun calcaire / calcaire dur (Rochebambais secondaires par suite de culture)
7	Sol Brun calcaire / calcaire dur (et alluvions S2 sur suite de culture)
8	Sol Brun calcaire / Terrain calcaire
9	Sol Brun calcaire / Terrain
10	Sol Brun calcaire à hydromorphie temporaire / Terrain
11	Sol Brun alluvionnaire / Bâtiments anciens via boue
12	Sol Brun calcaire / Terrain fin ou calcaire dur, superficiels et fins
13	Sol Brun calcaire superficiel / Terrain fin ou calcaire dur superficiels et fins
14	Sol Brun calcaire / Terrain
15	Sol Brun calcaire à hydromorphie temporaire / Terrain
16	Sol Brun calcaire / Terrain fin ou calcaire dur, superf.
17	Sol Brun calcaire superficiel / Terrain fin ou calcaire dur superf.
18	Sol Brun calcaire profond, fin ou superf.
19	Sol Brun calcaire profond, fin ou superf., à hydromorphie temporaire
20	Sol Brun acide et Brun hydromorphe S2 / Terrain alluv.
21	Sol Brun acide (partiellement) / Alluvions anciennes sableuses (origine rognons)





# Les étapes

- Découpage en régions naturelles
- Renumérotation des UCS
- Définition des UTS + retour terrain
- Rédaction de la notice explicative
- Sélection des couleurs des UCS
- Maquettage de la carte
- Publication chez QUAE

A detailed topographic map with various colors representing elevation and terrain. The map features contour lines, rivers, and numerous place names. A semi-transparent white rectangular box is centered over the map, containing the text "Merci pour votre attention" in a large, bold, black sans-serif font.

**Merci pour votre  
attention**