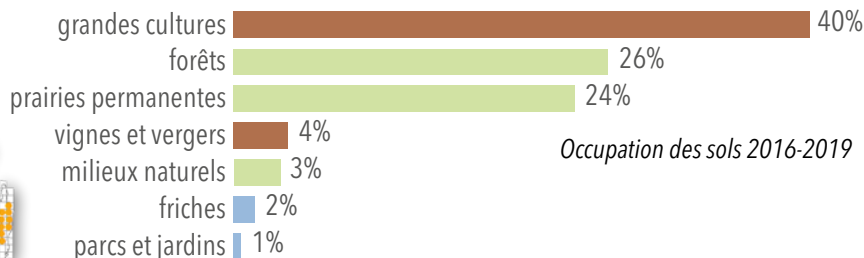


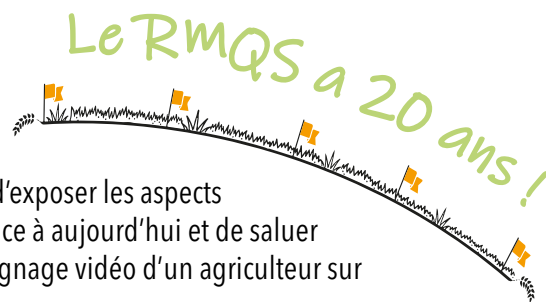
La 2<sup>e</sup> campagne RMQS (2016-2027) se poursuit. En 2019, 187 sites ont été étudiés, ce qui porte à 726 le nombre de sites prélevés et caractérisés depuis 2016.

Nous vous remercions tous pour votre accueil sur vos parcelles grâce auquel le programme est mené à bien.



## Cette année, le RMQS fête ses 20 ans !

Le RMQS a démarré en 2000. A l'occasion des 20 ans, une centaine d'acteurs ayant contribué à ce réseau se sont réunis sur le centre INRAE Val-de-Loire site d'Orléans le 6 février dernier. Cet événement a permis d'exposer les aspects techniques et scientifiques de ce programme national depuis sa naissance à aujourd'hui et de saluer la collaboration des exploitants et gestionnaires des parcelles. Un témoignage vidéo d'un agriculteur sur sa perception du programme RMQS a aussi été diffusé.



## Les premiers résultats d'analyses RMQS2 sont arrivés

Les résultats d'analyse de sols de l'année 2016 sont arrivés. Ils seront envoyés très prochainement aux exploitants concernés.

Actuellement, les échantillons en préparation sont ceux de l'année 2017, et leur envoi pour analyse a débuté en septembre 2020.

Pour les sites agricoles prélevés à partir de 2018, les exploitants ont déjà reçu un résultat d'analyse :

- réalisé sur la couche de surface du sol,
- obtenu par un laboratoire local pour une restitution rapide.

Les résultats complets RMQS2 sont plus longs à obtenir car :

- plus nombreux, étant réalisés sur toute la profondeur du sol (jusqu'à 1 m),
- tous les échantillons doivent être préparés et analysés selon le même processus (voir ci-contre), afin d'obtenir des données utilisables en recherche.

## Le processus allant de l'échantillonnage à l'analyse chimique dans le cadre du RMQS

**Echantillonnage**  
 RMQS 180 sites  
 1 an



**Préparation**  
 INRAE Orléans  
 800 échantillons 1,5 an



**Analyse**  
 INRAE Arras  
 1 an



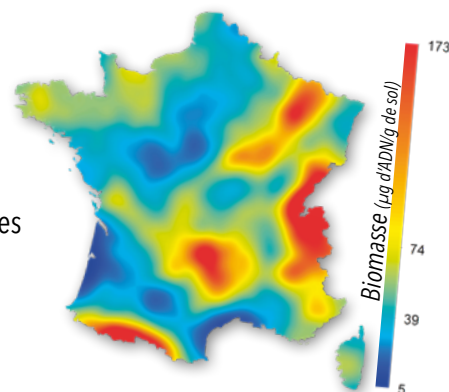
**Restitution des analyses**  
 180 exploitants/an



# Le premier atlas français des bactéries du sol (publié grâce aux résultats du RMQS1)



L'an dernier, vous avez reçu, en même temps que la lettre d'actualités RMQS 2019, les données de microbiologie des sols de votre site RMQS. Ces données, obtenues sur les 2 170 sites RMQS1 métropolitains grâce à votre participation au réseau, ont permis d'établir à l'échelle nationale la distribution géographique des microorganismes des sols et de mieux comprendre les facteurs à l'origine de cette répartition. Ce travail a donné lieu à la publication en 2018 du premier atlas français des bactéries du sol, à destination du grand public comme des spécialistes.



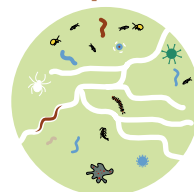
Vers l'éditeur

Sur les microorganismes du sol

## Nouvelles études associées au RMQS

### *Les sols abritent un quart de la biodiversité de la planète*

La vie du sol joue un rôle essentiel dans le fonctionnement des sols mais reste largement inconnue. Après l'étude sur la biodiversité bactérienne présentée ci-dessus, nous allons poursuivre l'étude de la biodiversité des sols en élargissant aux invertébrés (ex : insectes, vers de terre, nématodes, collemboles, etc.). Trente sites RMQS2 vont être sélectionnés pour tester le suivi de la faune du sol en 2020 et 2021, en expérimentant différents protocoles d'échantillonnage. Si ce test s'avère positif, une extension de ces mesures à l'ensemble des sites du RMQS sera envisagée.



### *Contaminants et santé : le rôle des sols ?*

Grâce à leur archivage au Conservatoire Européen des Echantillons de Sols (CEES) à INRAE Val-de-Loire site d'Orléans, les échantillons de sol de la première campagne RMQS sont régulièrement remobilisés pour de nouvelles études. C'est le cas pour un nouveau projet de recherche visant à déterminer les liens entre la santé humaine (obésité et infertilité) et l'exposition aux contaminants présents dans l'air, l'eau et les sols.



Sur le RMQS et la lettre d'actualités 2019 [GisSol.fr](http://GisSol.fr)



INRAE - US 1106 InfoSol - Centre de Recherches Val-de-Loire  
2163, avenue de la Pomme de Pin  
CS 40001 Ardon - 45075 ORLÉANS cedex 2  
[www.inrae.fr/centres/val-de-loire](http://www.inrae.fr/centres/val-de-loire) - [www.gissol.fr](http://www.gissol.fr)  
Contact : [marie.rehbinder@inrae.fr](mailto:marie.rehbinder@inrae.fr)

