

Valorisation de données sols dans un lycée agricole



Sols & Territoires

Réseau Mixte Technologique

L'expérience menée au
Lycée Georges Desclaude,
Saintes (17)

Jean-Luc Fort,
Frédérique Templéreau

Séminaire IGCS,
12/12/13

Constitution d'une base de données

- Source des données :
 - Etude des sols de l'exploitation annexée au lycée agricole de Saintes – STUDER, BLASKIEWICZ, SERVANT, 1977
- saisie des données dans la base nationale, au format Donesol
- Exploitation des données : réalisation de cartes thématiques : profondeur de sol, texture, RU...

Valorisation des données

- **Formation courte : sols/bases de données et cartographie :**
 - Étudiants : BTS GEMEAU, Licence pro
 - professionnels : eau, agronomie, urbanisme
- **Étude de territoire : classe de seconde**
- **Mise en ligne des données : site internet www.desclaude.com**

Les bénéfices pour l'établissement (actuels et à venir)

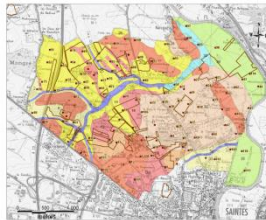
- **Conservation et exploitation de données existantes mais oubliées...**
 - Pérennisation des données
 - Valorisation pédagogique des données : cours d'agronomie, diagnostics de territoires, études thématiques : sensibilité à l'érosion, aux polluants...
 - Transmission facilitée aux nouveaux personnels
- **Création d'une dynamique interne autour des sols :**
 - Enseignement-exploitation
 - approche pluridisciplinaire
- **Ouverture au territoire :**
 - Formations
 - Mise à disposition de données

Pour dupliquer cette expérience

- Motiver des



- Accompagner les d'une



pour la constitution

- Co construire et participer à une première mixant les métiers et compétences



- un minimum de « duplication ».



pour cette