

Le projet OGAM nomade

Développement d'un outil de saisie sur le terrain des données issues de l'échantillonnage des sites RMQS pour la deuxième campagne



SOMMAIRE

- ❖ Motivations et objectifs du projet
- ❖ Généralités sur le fonctionnement de l'application
- ❖ Déroulement et avancement du projet

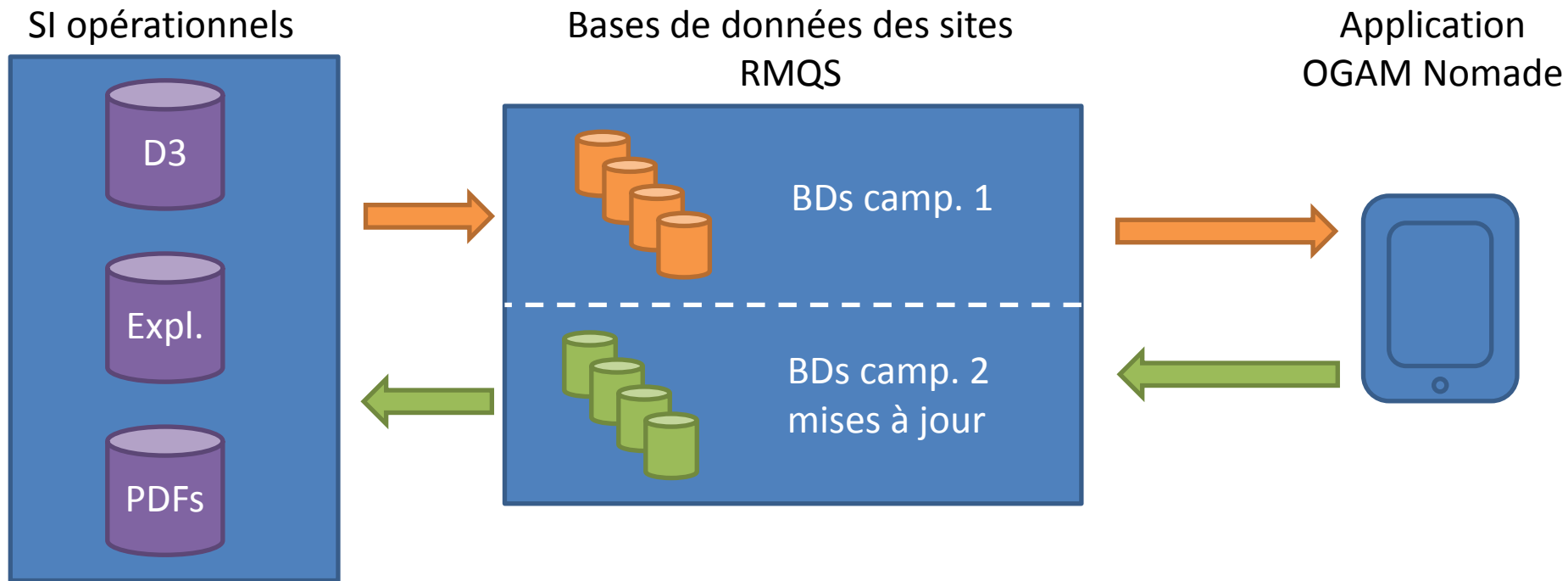
Motivations pour la mise en place de du projet OGAM Nomade

- ❖ Gagner du temps
 - ❖ Pour les partenaires, on cherche à supprimer la saisie des données dans Donesol
 - ❖ Pour Infosol, on cherche à diminuer le temps entre l'intégration des données dans Donesol et la valorisation des données
- ❖ Obtenir des données de bonne qualité
 - ❖ Eviter aux partenaires d'effectuer une double saisie qui peut être source d'erreurs
 - ❖ Uniformisation des données avec un mode de saisie identique pour tous les partenaires
- ❖ Améliorer le suivi de la campagne d'échantillonnage
 - ❖ Mettre en place des tableaux de bord

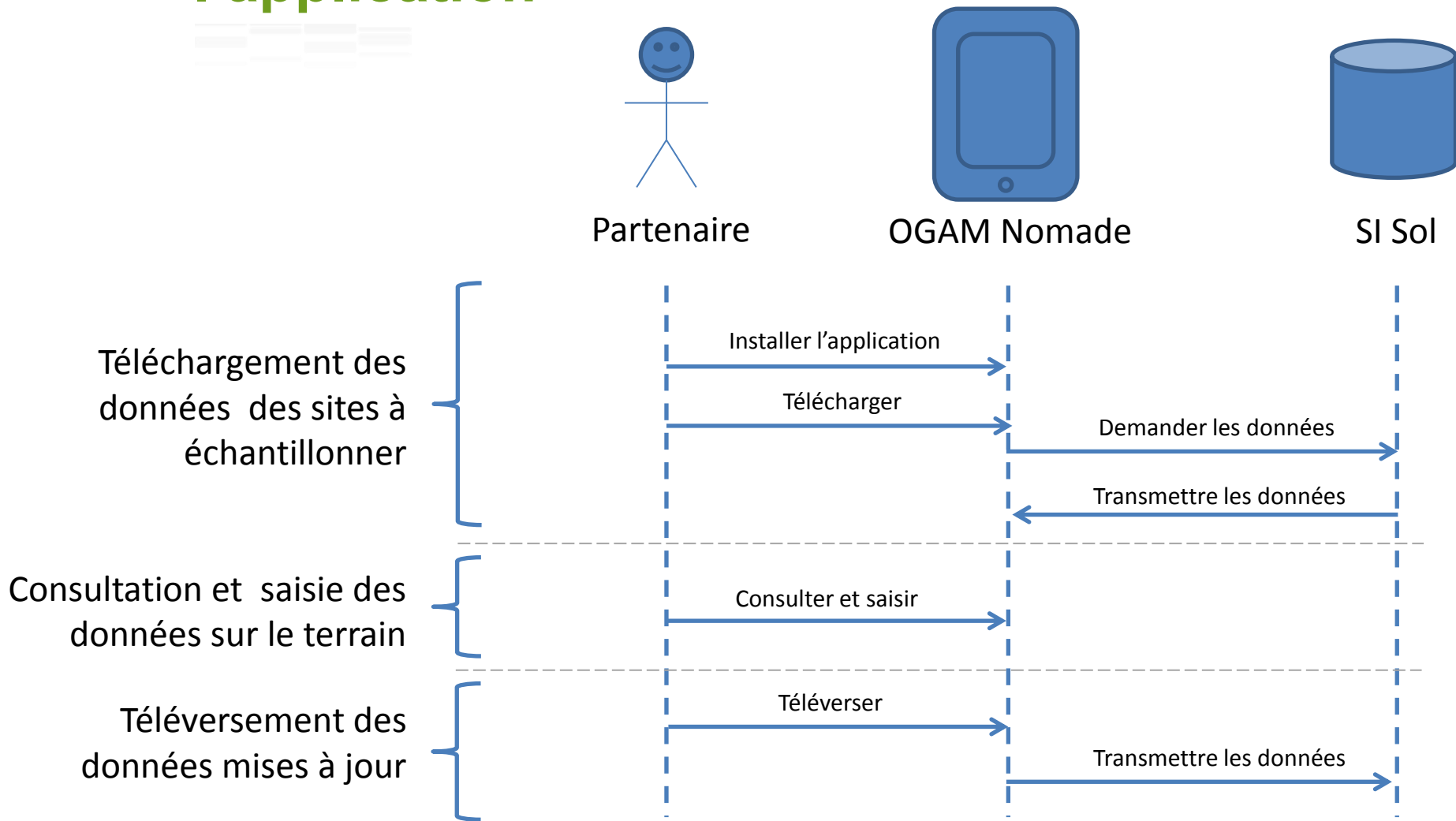
Objectifs du projet

- ❖ Développer une application mobile pour gérer les données pour la deuxième Campagne du RMQS
- ❖ Constituer une chaîne de traitement
 - ❖ pour transmettre les données nécessaires pour que nos partenaires puissent organiser et réaliser leur plan d'échantillonnage
 - ❖ Pour recevoir les données terrain transmises par nos partenaires et les intégrer dans le SI Sol

Architecture de la chaîne de traitement



Fonctionnement général de l'application



Déroulement du projet : reste à faire

- ❖ Finir les développements pour la saisie des profils et horizons
- ❖ Tests sur le terrain
- ❖ Diffusion de l'application
- ❖ Formation des utilisateurs

Pré-étude

Analyse des besoins

Recherche solutions

Validation solutions

Développement et tests terrain

Formation et diffusion