



Référentiel Régional Pédologique de Haute-Normandie

Frank NIVOIX - Directeur

Aurélien NORAZ - Chargé de projets

Présentation du Cen HN



Association loi 1901, créée en 1993



Agréée :

- au titre de la **protection de l'environnement**

(Ministère de l'Ecologie, du Développement Durable et de l'Energie)

- au titre d'association de **jeunesse et d'éducation populaire**

- **Agrément Etat-Région** (Loi Grenelle II)

Membre du réseau des
Conservatoires d'Espaces Naturels



Conservatoires
d'espaces
naturels



Présentation du Cen HN

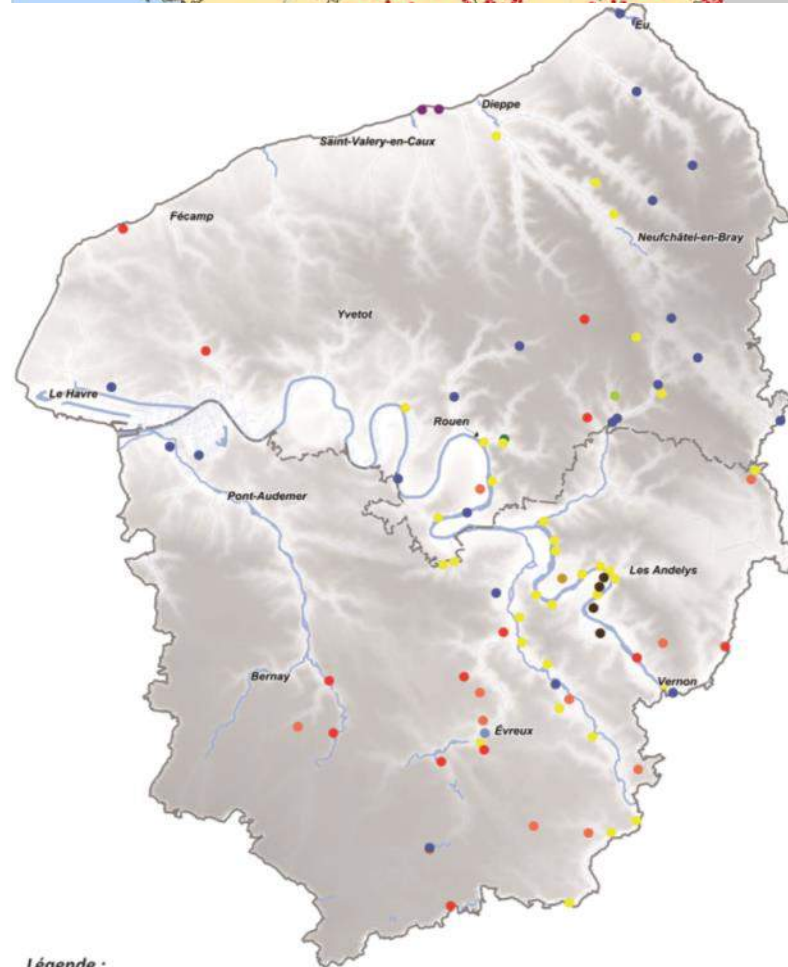
Les 29 Cen

2921 sites soit
152 788 ha sur environ
3 000 communes
(en 2015)

Le Cen HN

82 sites soit **1270ha**
Coteaux Calcaires,
zones humides,
terrasses alluviales,
Landes,
gîtes à chauves-souris...

En BN : 56 sites pour 700 ha



Légende :

Présentation du Cen HN



C'est...

- 37 salariés / 4 filières
- 158 adhérents
- 120 bénévoles
- 21 administrateurs
- 28 membres du Conseil scientifique

Ses grandes missions

- **Axe 1 :**
« *Connaître, Protéger, Gérer, Valoriser* »
en s'appuyant sur le réseau des sites Cen HN
- **Axe 2 :**
« *Accompagnement des politiques publiques* »
- **Axe 3 :**
« *Participation aux dynamiques de réseaux, de transmission des savoirs : contribuer et bénéficier* »

Le Référentiel Régional Pédologique de Haute-Normandie



Le Conservatoire d'espaces naturels, porteur du RRP Haute-Normandie depuis 2013 :

Réaliser un inventaire des sols de Haute-Normandie

→ cartographie au 1/250 000 + base de données Donesol



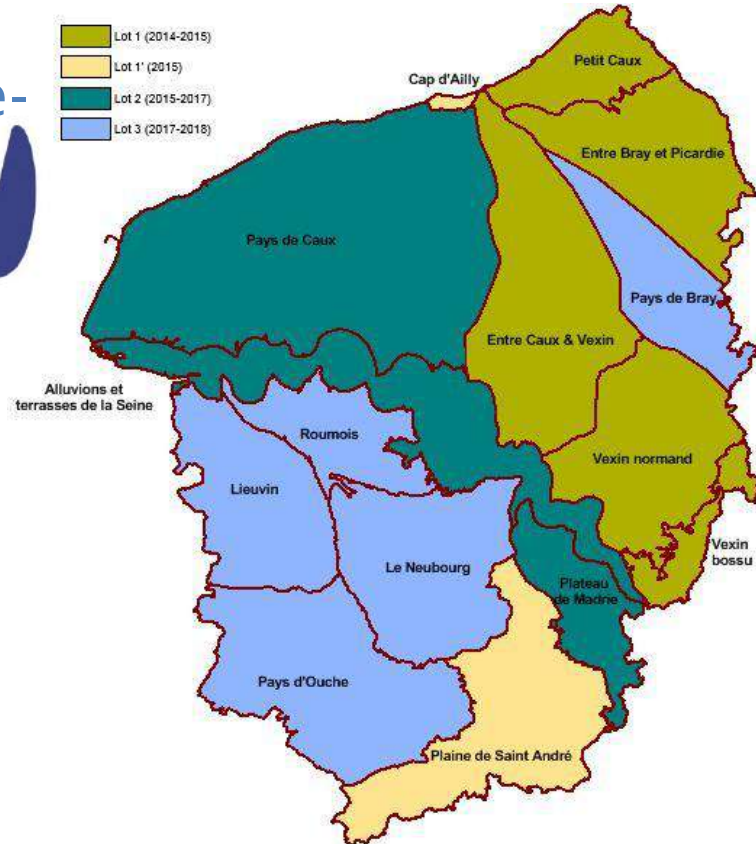
Pilotage national par le Gis Sol

Méthodologie et contrôle par l'INRA - InfoSol

Labellisation par le Ministère de l'Agriculture

Le montage du projet en Haute-Normandie

Découpage du projet en 3 lots se succédant entre 2013 et 2018



Budget estimatif global : 1 230 000 € sur 5 ans

L'équipe dédiée au RRP



Environ 2 Equivalents Temps Plein (ETP) par an répartis sur 8 personnes :

- **1 chargé de projet**
→ montage, suivi, coordination du projet
- **2 chargés de missions pédologiques**
→ Mise en œuvre opérationnelle
- **4 postes administratifs**
→ Comptabilité, secrétariat, marchés publics, direction
- **1 stagiaire**
→ Projets spécifiques

L'opportunité de produire de nouvelles données sur les sols

- Recensement de **76 études bibliographiques** sur la Haute-Normandie



Saisie sous
Donesol

- Investigations de terrain :
 - **3000 sondages**
 - **300 fosses**
 - **1000 analyses laboratoire**



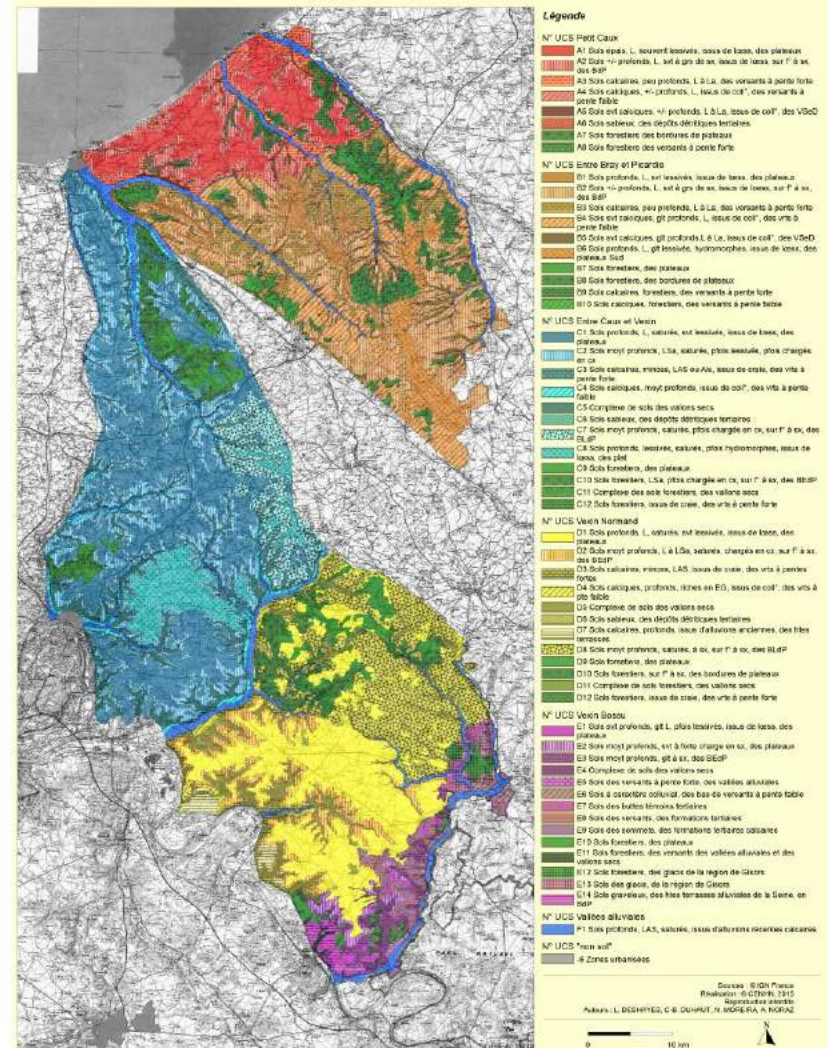
- Elaboration d'une liste référence de **types de sols**
- Production d'**unités cartographiques** au 1/250 000^{ème}

Les premiers résultats

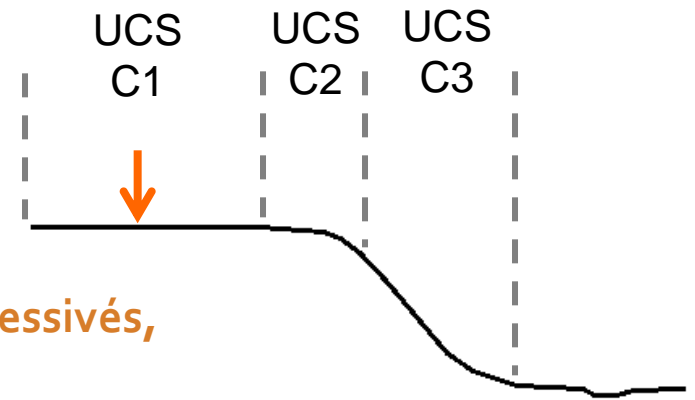


- A ce jour :

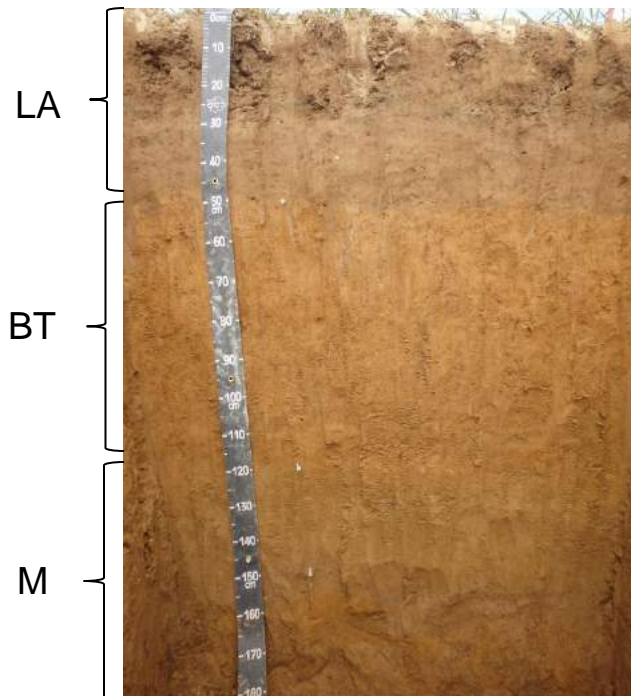
- 6 régions naturelles cartographiées
- 57 Unités Cartographiques de Sols (UCS)
- 155 Unités Typologiques de Sols (UTS)



Un aperçu de notre région

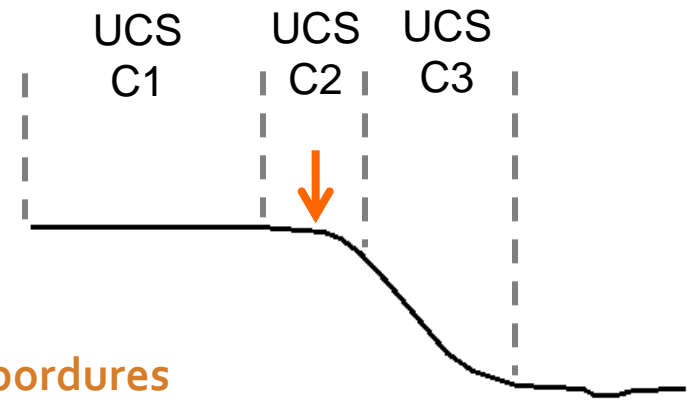


- Sols profonds, limoneux, souvent lessivés, issus de loess, des plateaux

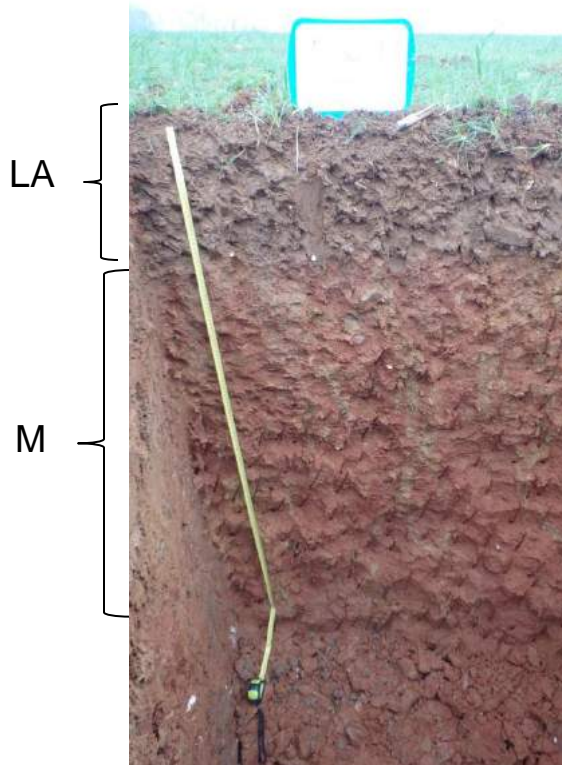


Ex : UTS 201 - F69 :
NEOLUVISOL saturé, limoneux à limono-argileux, issu de loess

Un aperçu de notre région



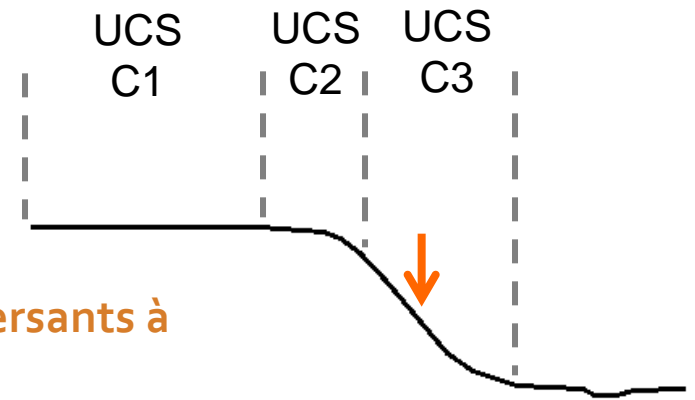
- Sols moyennement profonds, sur formations résiduelles à silex, des bordures étroites de plateaux



Ex : UTS 107 – F24 :

BRUNISOL EUTRIQUE saturé, leptique, argilo-limono-sableux, graveleux, issu de loess sur Argiles à silex

Un aperçu de notre région



- Sols calcaires, peu profonds, des versants à pente forte



Aca
Sca
Ccra



Ex : UTS 457 – F42 :
CALCOSOL leptique, limono-argilo-
sableux, issu de craie

Un enthousiasme grandissant sur la question des sols

- un comité de pilotage :
14 partenaires opérationnels
- un conseil scientifique :
13 experts régionaux



Pour la suite :

- Impulsion de nouveaux projets
→ **Approches pédagogiques, enjeux locaux ...**



IRD2 Institut
Régional du
Développement
Durable
NORMANDIE

Sols & Territoires
Réseau Mixte Technologique

- Participation aux réseaux sur les sols
→ **RMT Sols et Territoires, IRD2 - CRIGe**



Merci de votre attention

Frank NIVOIX - Directeur

f.nivoix@cren-haute-normandie.com

Aurélien NORAZ - Chargé de projets

a.noraz@cren-haute-normandie.com